



INSPIRON™

Quick Start

Hurtig start | Pikaopas
Hurtigstart | Snabbstart

Uniquely Dell

support.dell.com/manuals | www.dell.com

Printed in Poland

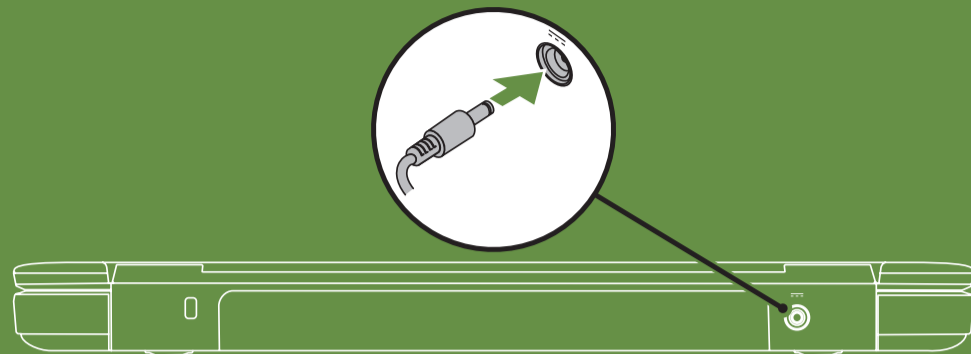


0020M4A00

Connect the power cable

Tiislut strømkablet | Kytke virtakaapeli

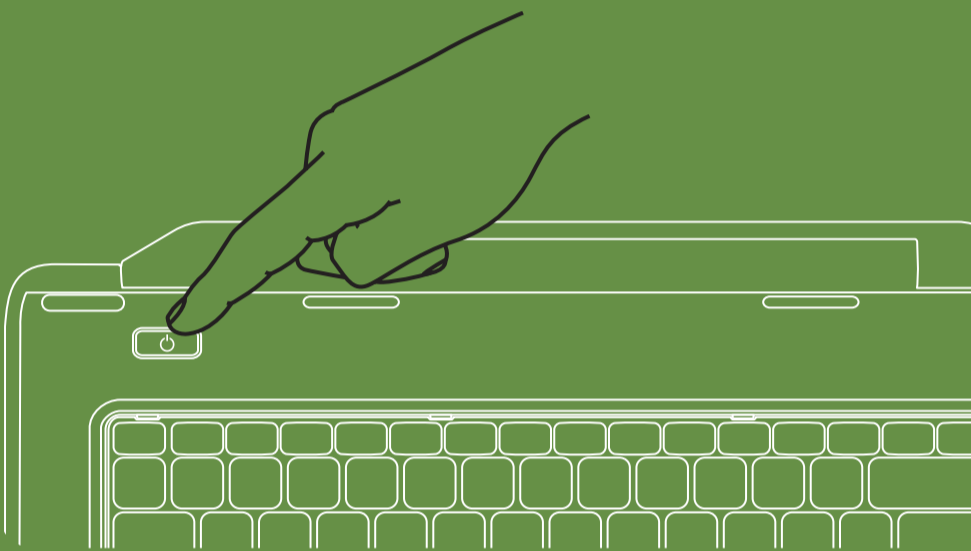
Koble til strømledningen | Anslut strømkabeln



Press the power button

Tryk på tænd/sluk-knappen | Paina virtapainiketta

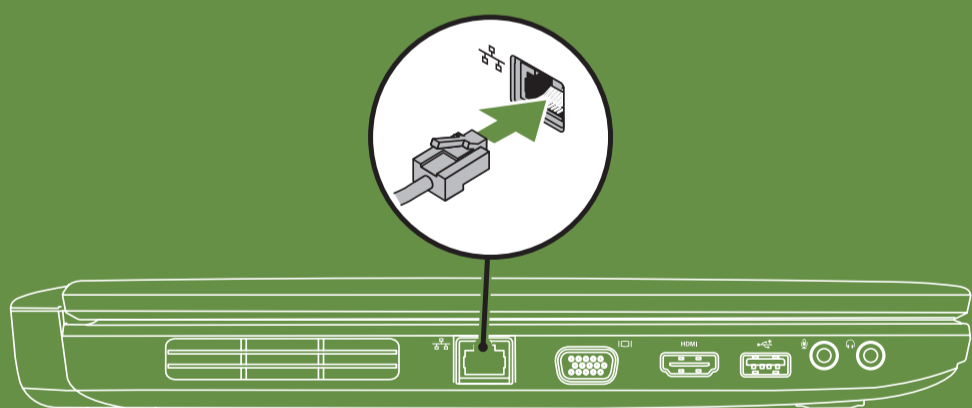
Trykk på av/på-knappen | Tryck på strömknappen



Connect the network cable (optional)

Tiislut netværkskabel (valgfrit) | Kytke verkkokaapeli (valinnainen)

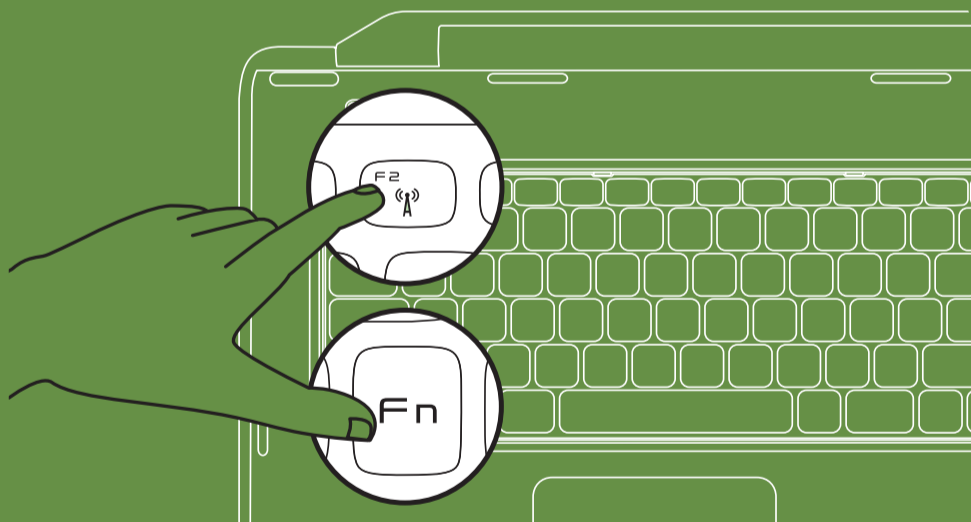
Koble til nettverkskabelen (tilleggsutstyr) | Anslut nätverkskabeln (valfritt)



Turn on wireless (optional)

Aktiver den trådløse forbindelse (valgfrit) | Ota langattomat ominaisuudet käyttöön (valinnainen)

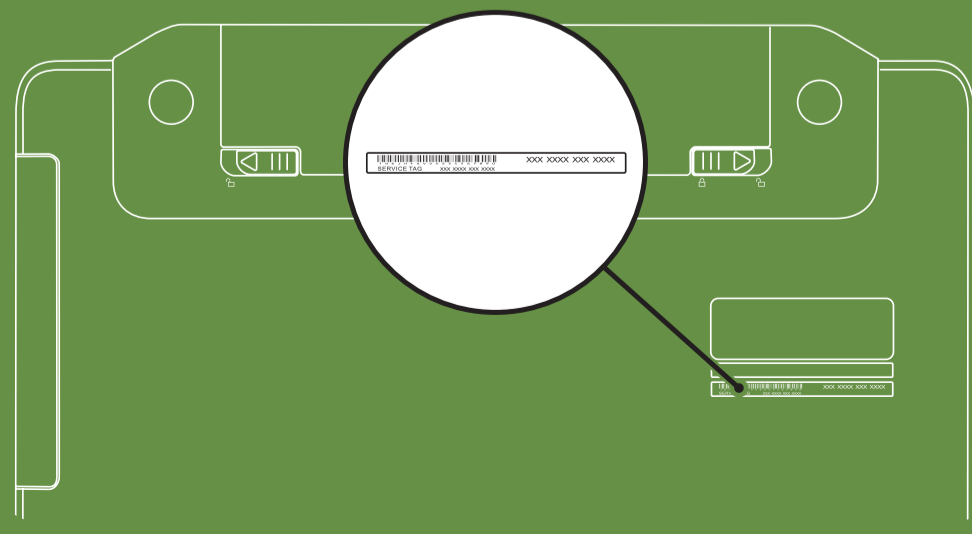
Slå på trådløst (valgfritt) | Aktivera trådlös anslutning (valfritt)



Locate the service tag

Find servicemærket | Huoltomerkin paikantaminen

Finn servicekoden | Hitta servicenumret



Información para NOM, o Norma Oficial Mexicana (sólo para México)

La información que se proporciona a continuación aparecerá en el dispositivo que se describe en este documento, en conformidad con los requisitos de la Norma Oficial Mexicana (NOM):

Importador:

Dell México S.A. de C.V.
Paseo de la Reforma 2620 - Piso 11°
Col. Lomas Altas
11950 México, D.F.

Número de modelo reglamentario: P18F
Voltaje de entrada: de 100 a 240 VCA
Corriente de entrada (máxima): 1,5 A/1,6 A/1,7 A
Frecuencia de entrada: 50 a 60 Hz
Corriente nominal de salida: 3,34 A/4,62 A
Voltaje nominal de salida: 19,5 VCC

Para obtener información detallada, lea la información sobre seguridad que se envió con el equipo. Para obtener información adicional sobre prácticas recomendadas de seguridad, visite dell.com/regulatory_compliance.

More Information

- To learn about the features and advanced options available on your laptop, click **Start** → **All Programs** → **Dell Help Documentation** or go to support.dell.com/manuals.
- To contact Dell for sales, tech support, or customer service issues, go to dell.com/ContactDell. Customers in the United States, can call 800-WWW-DELL (800-999-3355).

Information in this document is subject to change without notice.

© 2011 Dell Inc. All rights reserved.

Trademarks used in this text: Dell™, the DELL logo, and Inspiron™ are trademarks of Dell Inc.

2011-03

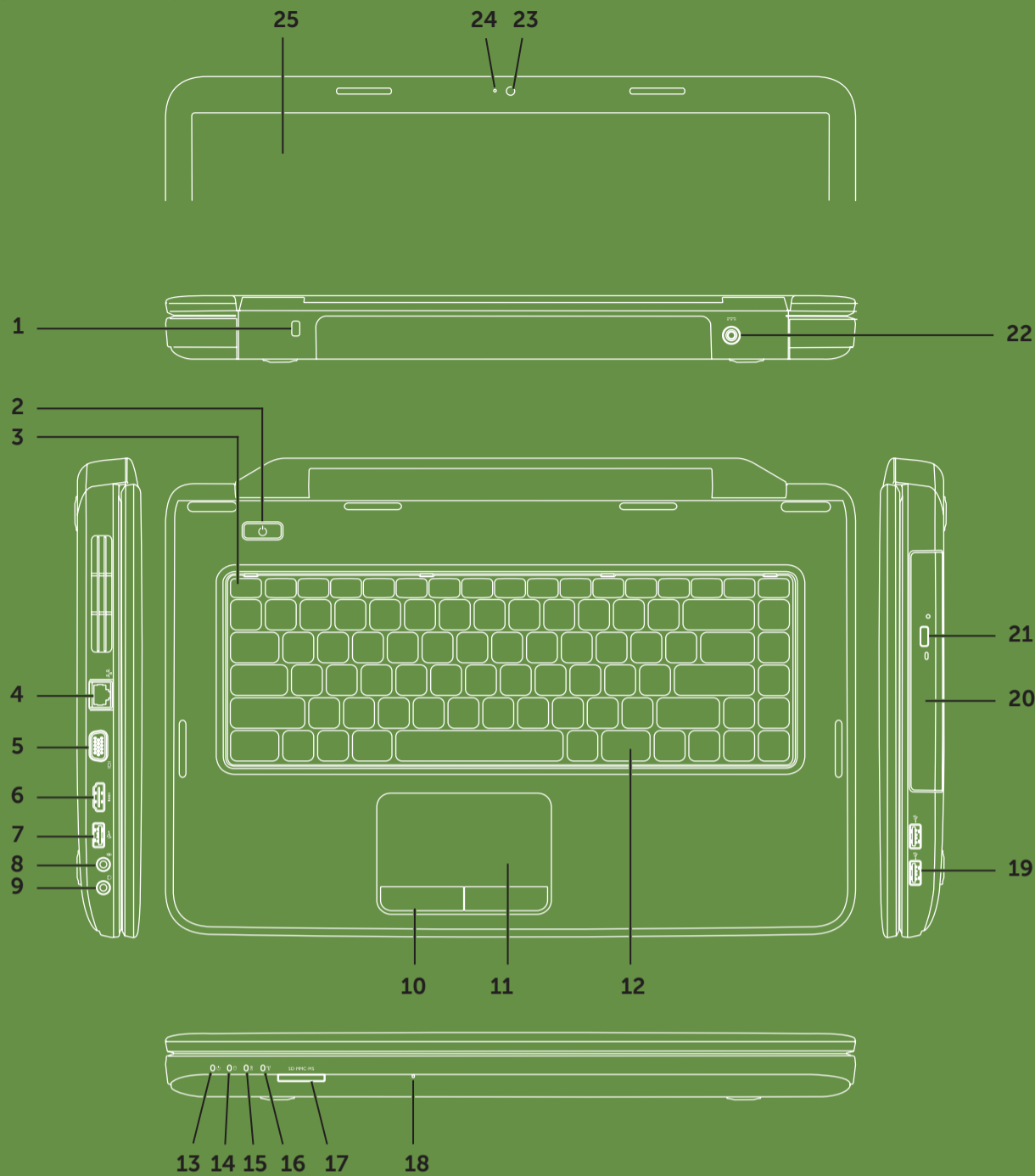
Regulatory model: P18F

Regulatory type: P18F001 and P18F002

Computer model: Dell Inspiron M5040/15-N5040/15-N5050

Views

Visninger | Näkymät | Oversikter | Vyer



Features

1. Security cable slot
2. Power button
3. Function key row
4. Network connector
5. VGA connector
6. HDMI connector
7. USB 2.0 connector
8. Audio-in/Microphone connector
9. Audio-out/Headphone connector
10. Touchpad buttons (2)
11. Touchpad
12. Keyboard
13. Power indicator light
14. Hard-drive activity light
15. Battery status light
16. Wireless status light
17. 3-in-1 Media Card Reader
18. Microphone
19. USB 2.0 connectors (2)
20. Optical drive
21. Optical-drive eject button
22. AC adapter connector
23. Camera
24. Camera indicator light
25. Display

Funktioner

1. Sikkerhedskabellås
2. Tænd/sluk-knap
3. Funktionstaster
4. Netværksstik
5. VGA-stik
6. HDMI-stik
7. USB 2.0-stik
8. Lydindgang/mikrofonstik
9. Lydudgang/stik til hovedtelefon
10. Knapper på pegefelt (2)
11. Pegefelt
12. Tastatur
13. Strømindikator
14. Lysindikator for harddiskaktivitet
15. Indikator for batteristatus
16. Statusindikator for trådløs forbindelse
17. 3-i-1 mediekortlæser
18. Mikrofon
19. USB 2.0-stik (2)
20. Optisk drev
21. Udløserknap til optisk drev
22. Vekselstrømsadapterstik
23. Kamera
24. Indikator for kamera
25. Skærm

Ominaisuudet

1. Suojakaapelin paikka
2. Virtapainike
3. Toimintonäppäinrivi
4. Verkkoliitin
5. VGA-liitin
6. HDMI-liitin
7. USB 2.0 -liitin
8. Äänitulo-/mikrofoniliitin
9. Äänilähtö-/kuulokeliitäntä
10. Kosketuslevyn painikkeet (2)
11. Kosketuslevy
12. Näppäimistö
13. Virran merkkivalo
14. Kiintolevyn toimintavallo
15. Akun tilan merkkivalo
16. Langattoman tilan merkkivalo
17. 3-in-1-mediakortinlukija
18. Mikrofoni
19. USB 2.0 -liitännät (2)
20. Optinen asema
21. Optisen aseman poistopainike
22. Vaihtovirtasovittimen liitin
23. Kamera
24. Kameran merkkivalo
25. Näyttö

Funksjoner

1. Åpning for sikkerhetskabel
2. Av/på-knapp
3. Funksjonstastrad
4. Nettverkskontakt
5. VGA-kontakt
6. HDMI-tilkobling
7. USB 2.0-kontakt
8. Lydingang/mikrofonkontakt
9. Lydudgang/hodetelefonkontakt
10. Knapper på styreplate (2)
11. Styreplate
12. Tastatur
13. Strømindikatorlampe
14. Aktivitetslampe for harddisk
15. Lampe for batteristatus
16. Lampe for trådløsstatus
17. 3-i-1-mediakortleser
18. Mikrofon
19. USB 2.0-kontakter (2)
20. Optisk stasjon
21. Utløserknap for optisk stasjon
22. Kontakt for strømadapter
23. Kamera
24. Indikatorlampe for kamera
25. Skjerm

Beskrivning

1. Plats för säkerhetskabel
2. Strömknapp
3. Rad med funktionsknappar
4. Nätverkskontakt
5. VGA-kontakt
6. HDMI-kontakt
7. USB 2.0-kontakt
8. Ljud in/mikrofonkontakt
9. Ljud ut/hörlurskontakt
10. Pekskivans knappar (2)
11. Pekskiva
12. Tangentbord
13. Strømindikator
14. Indikator för harddiskaktivitet
15. Batteristatusindikator
16. Indikator för trådløs status
17. 3-i-1-mediakortläsare
18. Mikrofon
19. USB 2.0-kontakter (2)
20. Optisk enhet
21. Utmatningsknapp för optisk enhet
22. Nätdapterkontakt
23. Kamera
24. Indikatorlampe för kamera
25. Bildskärm

Flere oplysninger

- Hvis du vil have flere oplysninger om funktionerne og de avancerede indstillinger på din bærbare pc, skal du klikke på **Start** → **Alle programmer** → **Dell Help Documentation** eller gå til support.dell.com/manuals.
- Hvis du vil kontakte Dell vedrørende salg, teknisk support eller problemer med kundeservicen, skal du gå til dell.com/ContactDell. Kunder i USA skal ringe til 800-WWW-DELL (800-999-3355).

Lisätietoja

- Saat lisätietoja kannettavassa tietokoneessa käytettävissä olevista toiminnoista ja lisäasetuksista valitsemalla **Käynnistä** → **Kaikki ohjelmat** → **Dell Help Documentation** tai siirtymällä osoitteeseen support.dell.com/manuals.
- Jos yhteydenottoasi koskee myyntiä, teknistä tukea tai asiakaspalveluasioita, siirry osoitteeseen dell.com/ContactDell. Yhdysvalloissa voit soittaa numeroon 800-WWW-DELL (800-999-3355).

Mer informasjon

- Hvis du vil lære om hvilke funksjoner og avanserte valg som er tilgjengelig på den bærbare datamaskinen, klikker du på **Start** → **Alle programmer** → **Dell Help Documentation** (Dell hjelpedokumentasjon) eller går til support.dell.com/manuals.
- Hvis du vil kontakte Dell på grunn av problemer med salg, teknisk støtte eller kundeservice, går du til dell.com/ContactDell. Kunder i USA kan ringe 800-WWW-DELL (800-999-3355).

Mer information

- Om du vill läsa mer om funktionerna och avancerade alternativ på den bärbara datorn kan du klicka på **Start** → **Alla program** → **Dell Help Documentation** (hjälpdokumentation från Dell) eller gå till support.dell.com/manuals.
- Om du vill kontakta Dell om ärenden som gäller försäljning, teknisk support eller kundtjänst går du till dell.com/ContactDell. Kunder i USA kan ringa 800-WWW-DELL (800-999-3355).

Oplysningerne i dette dokument kan ændres uden varsel.

© 2011 Dell Inc. Alle rettigheder forbeholdes.

Varemærker, der er brugt i teksten: Dell™, DELL-logoet og Inspiron™ er varemærker tilhørende Dell Inc.

2011-03

Lovmodel: P18F

Lovtype: P18F001 og P18F002

Computermodel: Dell Inspiron M5040/15-N5040/15-N5050

Tämän asiakirjan tiedot voivat muuttua ilman erillistä ilmoitusta.

© 2011 Dell Inc. Kaikki oikeudet pidätetään.

Tässä tekstissä käytetyt tavaramerkit: Dell™, DELL-logo ja Inspiron™ ovat Dell Inc:n tavaramerkkejä.

2011-03

Säännösten mukainen malli: P18F

Säännösten mukainen tyyppi: P18F001 ja P18F002

Tietokoneen malli: Dell Inspiron M5040/15-N5040/15-N5050

Informasjonen i dette dokumentet kan endres uten varsel.

© 2011 Dell Inc. Med enerett.

Varemærker i teksten: Dell™, DELL-logoen og Inspiron™ er varemærker for Dell Inc.

2011-03

Forskriftsmodell: P18F

Forskriftstype: P18F001 og P18F002

Datamaskinmodell: Dell Inspiron M5040/15-N5040/15-N5050

Informationen i detta dokument kan ändras utan föregående meddelande.

© 2011 Dell Inc. Med ensamrätt.

Varumärken som används i den här texten: Dell™, DELL-logotypen och är Inspiron™ varumärken som tillhör Dell Inc.

2011-03

Regelmodell: P18F

Regeltyp: P18F001 och P18F002

Datormodell: Dell Inspiron M5040/15-N5040/15-N5050